

Họ, tên thí sinh: Lê Anh Tuấn
Số báo danh: 22.00.88.04

Mã đề thi 113

Câu 1. Tìm nguyên hàm của hàm số $f(x) = 2\sin x$.

A. $\int 2\sin x dx = -2\cos x + C$ ✓

B. $\int 2\sin x dx = 2\cos x + C$.

C. $\int 2\sin x dx = \sin^2 x + C$.

D. $\int 2\sin x dx = \sin 2x + C$.

Câu 2. Cho hàm số $y = f(x)$ có bảng biến thiên như sau

x	$-\infty$	-1	2	$+\infty$			
y'		$+$	0	$-$	0	$+$	
y			4		-5		2

Mệnh đề nào dưới đây đúng?

A. Hàm số có bốn điểm cực trị.

B. Hàm số đạt cực tiểu tại $x = -5$ ✓

C. Hàm số đạt cực tiểu tại $x = 2$ ✓

D. Hàm số không có cực đại.

Câu 3. Trong không gian với hệ tọa độ $Oxyz$, cho mặt phẳng $(\alpha): x + y + z - 6 = 0$. Điểm nào dưới đây không thuộc (α) ?

A. $P(1; 2; 3)$.

B. $N(2; 2; 2)$.

C. $M(1; -1; 1)$.

D. $Q(3; 3; 0)$.

Câu 4. Cho a là số thực dương khác 2. Tính $I = \log_{\frac{a}{2}}\left(\frac{a^2}{4}\right)$.

A. $I = \frac{1}{2}$.

B. $I = -\frac{1}{2}$.

C. $I = -2$.

D. $I = 2$ ✓

Câu 5. Cho số phức $z = 2 - 3i$. Tìm phần thực a của z .

A. $a = 3$.

B. $a = -2$.

C. $a = 2$ ✓

D. $a = -3$ ✓

Câu 6. Cho hàm số $y = f(x)$ có đạo hàm $f'(x) = x^2 + 1, \forall x \in \mathbb{R}$. Mệnh đề nào dưới đây đúng?

A. Hàm số nghịch biến trên khoảng $(1; +\infty)$.

B. Hàm số nghịch biến trên khoảng $(-1; 1)$. ✗

C. Hàm số nghịch biến trên khoảng $(-\infty; 0)$. ✗

D. Hàm số đồng biến trên khoảng $(-\infty; +\infty)$.

Câu 7. Tìm nghiệm của phương trình $\log_{25}(x+1) = \frac{1}{2}$.

A. $x = 4$ ✓

B. $x = 6$.

C. $x = -6$.

D. $x = \frac{23}{2}$.

Câu 8. Cho hai số phức $z_1 = 1 - 3i$ và $z_2 = -2 - 5i$. Tìm phần ảo b của số phức $z = z_1 - z_2$.

- A. $b = 2$. B. $b = -3$. C. $b = -2$. D. $b = 3$.

Câu 9. Cho hàm số $y = (x - 2)(x^2 + 1)$ có đồ thị (C) . Mệnh đề nào dưới đây đúng?

- A. (C) cắt trục hoành tại ba điểm. B. (C) cắt trục hoành tại hai điểm.
C. (C) không cắt trục hoành. D. (C) cắt trục hoành tại một điểm.

Câu 10. Trong không gian với hệ tọa độ $Oxyz$, cho mặt cầu $(S): (x - 5)^2 + (y - 1)^2 + (z + 2)^2 = 9$. Tính bán kính R của (S) .

- A. $R = 3$. B. $R = 18$. C. $R = 9$. D. $R = 6$.

Câu 11. Cho khối chóp $S.ABC$ có SA vuông góc với đáy, $SA = 4$, $AB = 6$, $BC = 10$ và $CA = 8$. Tính thể tích V của khối chóp $S.ABC$.

- A. $V = 24$. B. $V = 192$. C. $V = 40$. D. $V = 32$.

Câu 12. Hình lăng trụ tam giác đều có bao nhiêu mặt phẳng đối xứng?

- A. 2 mặt phẳng. B. 1 mặt phẳng. C. 3 mặt phẳng. D. 4 mặt phẳng.

Câu 13. Tìm tập nghiệm S của phương trình $\log_3(2x + 1) - \log_3(x - 1) = 1$.

- A. $S = \{1\}$. B. $S = \{3\}$. C. $S = \{4\}$. D. $S = \{-2\}$.

Câu 14. Cho tứ diện $ABCD$ có tam giác BCD vuông tại C , AB vuông góc với mặt phẳng (BCD) , $AB = 5a$, $BC = 3a$ và $CD = 4a$. Tính bán kính R của mặt cầu ngoại tiếp tứ diện $ABCD$.

- A. $R = \frac{5a\sqrt{2}}{2}$. B. $R = \frac{5a\sqrt{3}}{2}$. C. $R = \frac{5a\sqrt{3}}{3}$. D. $R = \frac{5a\sqrt{2}}{3}$.

Câu 15. Trong không gian với hệ tọa độ $Oxyz$, cho điểm $M(3; -1; -2)$ và mặt phẳng $(\alpha): 3x - y + 2z + 4 = 0$. Phương trình nào dưới đây là phương trình mặt phẳng đi qua M và song song với (α) ?

- A. $3x + y - 2z - 14 = 0$. B. $3x - y - 2z + 6 = 0$.
C. $3x - y + 2z + 6 = 0$. D. $3x - y + 2z - 6 = 0$.

Câu 16. Tìm giá trị nhỏ nhất m của hàm số $y = x^4 - x^2 + 13$ trên đoạn $[-2; 3]$.

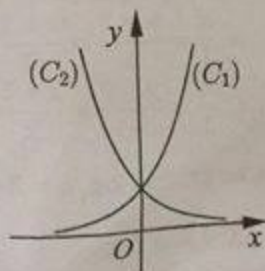
- A. $m = \frac{51}{2}$. B. $m = \frac{49}{4}$. C. $m = \frac{51}{4}$. D. $m = 13$.

Câu 17. Kí hiệu z_1, z_2 là hai nghiệm phức của phương trình $z^2 - z + 6 = 0$. Tính $P = \frac{1}{z_1} + \frac{1}{z_2}$.

- A. $P = \frac{1}{12}$. B. $P = -\frac{1}{6}$. C. $P = 6$. D. $P = \frac{1}{6}$.

Câu 18. Cho hai hàm số $y = a^x$, $y = b^x$ với a, b là hai số thực dương khác 1, lần lượt có đồ thị là (C_1) và (C_2) như hình bên. Mệnh đề nào dưới đây đúng?

- A. $0 < b < 1 < a$. B. $0 < a < b < 1$.
C. $0 < b < a < 1$. D. $0 < a < 1 < b$.

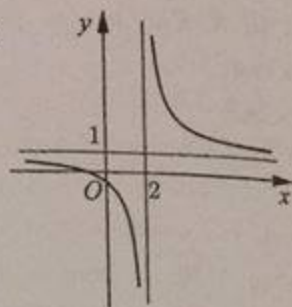


Câu 19. Rút gọn biểu thức $Q = b^{\frac{5}{3}} : \sqrt[3]{b}$ với $b > 0$.

- A. $Q = b^{\frac{5}{9}}$. B. $Q = b^{\frac{4}{3}}$. C. $Q = b^2$. D. $Q = b^{-\frac{4}{3}}$.

Câu 20. Đường cong ở hình bên là đồ thị của hàm số $y = \frac{ax+b}{cx+d}$ với

- a, b, c, d là các số thực. Mệnh đề nào dưới đây đúng?
 A. $y' > 0, \forall x \neq 2$.
 B. $y' < 0, \forall x \neq 1$.
 C. $y' < 0, \forall x \neq 2$.
 D. $y' > 0, \forall x \neq 1$.



Câu 21. Cho $F(x)$ là một nguyên hàm của hàm số $f(x) = e^x + 2x$ thỏa mãn $F(0) = \frac{3}{2}$. Tìm $F(x)$.

- A. $F(x) = 2e^x + x^2 - \frac{1}{2}$.
 B. $F(x) = e^x + x^2 + \frac{1}{2}$.
 C. $F(x) = e^x + x^2 + \frac{3}{2}$.
 D. $F(x) = e^x + x^2 + \frac{5}{2}$.

Câu 22. Cho hình trụ có diện tích xung quanh bằng 50π và độ dài đường sinh bằng đường kính của đường tròn đáy. Tính bán kính r của đường tròn đáy.

- A. $r = \frac{5\sqrt{2}\pi}{2}$.
 B. $r = 5$.
 C. $r = \frac{5\sqrt{2}}{2}$.
 D. $r = 5\sqrt{\pi}$.

Câu 23. Tìm tất cả các số thực x, y sao cho $x^2 - 1 + yi = -1 + 2i$.

- A. $x = \sqrt{2}, y = -2$.
 B. $x = -\sqrt{2}, y = 2$.
 C. $x = \sqrt{2}, y = 2$.
 D. $x = 0, y = 2$.

Câu 24. Cho $\int_0^1 \left(\frac{1}{x+1} - \frac{1}{x+2} \right) dx = a \ln 2 + b \ln 3$ với a, b là các số nguyên. Mệnh đề nào dưới đây đúng?

- A. $a + b = 2$.
 B. $a + 2b = 0$.
 C. $a - 2b = 0$.
 D. $a + b = -2$.

Câu 25. Đồ thị của hàm số nào trong các hàm số dưới đây có tiệm cận đứng?

- A. $y = \frac{1}{x^4 + 1}$.
 B. $y = \frac{1}{x^2 + x + 1}$.
 C. $y = \frac{1}{\sqrt{x}}$.
 D. $y = \frac{1}{x^2 + 1}$.

Câu 26. Trong không gian với hệ tọa độ $Oxyz$, cho hai điểm $A(1; -2; -3)$, $B(-1; 4; 1)$ và đường thẳng $d: \frac{x+2}{1} = \frac{y-2}{-1} = \frac{z+3}{2}$. Phương trình nào dưới đây là phương trình của đường thẳng đi qua trung điểm của đoạn thẳng AB và song song với d ?

- A. $\frac{x}{1} = \frac{y-1}{1} = \frac{z+1}{2}$.
 B. $\frac{x}{1} = \frac{y-1}{-1} = \frac{z+1}{2}$.
 C. $\frac{x}{1} = \frac{y-2}{-1} = \frac{z+2}{2}$.
 D. $\frac{x-1}{1} = \frac{y-1}{-1} = \frac{z+1}{2}$.

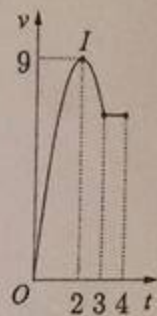
Câu 27. Cho $\log_3 a = 2$ và $\log_2 b = \frac{1}{2}$. Tính $I = 2\log_3 [\log_3 (3a)] + \log_{\frac{1}{4}} b^2$.

- A. $I = 0$.
 B. $I = \frac{5}{4}$.
 C. $I = 4$.
 D. $I = \frac{3}{2}$.

Câu 28. Cho hình phẳng D giới hạn bởi đường cong $y = e^x$, trục hoành và các đường thẳng $x=1$ và $x=2$. Hình tròn xoay tạo thành khi quay D quanh trục hoành có thể tích V bằng bao nhiêu?

D. $V = \frac{\pi(e^2 + 1)}{2}$

Câu 39. Một vật chuyển động trong 4 giờ với vận tốc v (km/h) phụ thuộc thời gian t (h) có đồ thị của vận tốc như hình bên. Trong khoảng thời gian 3 giờ kể từ khi bắt đầu chuyển động, đồ thị đó là một phần của đường parabol có đỉnh $I(2; 9)$ với trục đối xứng song song với trục tung, khoảng thời gian còn lại đồ thị là một đoạn thẳng song song với trục hoành. Tính quãng đường s mà vật di chuyển được trong 4 giờ đó.



- A. $s = 27$ (km). B. $s = 24$ (km). C. $s = 26,5$ (km). D. $s = 28,5$ (km).

Câu 40. Với mọi số thực dương a và b thoả mãn $a^2 + b^2 = 8ab$, mệnh đề nào dưới đây đúng?

- A. $\log(a + b) = \frac{1}{2}(\log a + \log b)$. B. $\log(a + b) = 1 + \log a + \log b$.
 C. $\log(a + b) = \frac{1}{2}(1 + \log a + \log b)$. D. $\log(a + b) = \frac{1}{2} + \log a + \log b$.

Câu 41. Trong không gian với hệ tọa độ $Oxyz$, cho hai đường thẳng $d: \begin{cases} x = 2 + 3t \\ y = -3 + t \\ z = 4 - 2t \end{cases}$ và

$d': \frac{x-4}{3} = \frac{y+1}{1} = \frac{z}{-2}$. Phương trình nào dưới đây là phương trình đường thẳng thuộc mặt phẳng chứa d và d' , đồng thời cách đều hai đường thẳng đó.

- A. $\frac{x-3}{3} = \frac{y+2}{1} = \frac{z-2}{-2}$. B. $\frac{x-3}{3} = \frac{y-2}{1} = \frac{z-2}{-2}$.
 C. $\frac{x+3}{3} = \frac{y-2}{1} = \frac{z+2}{-2}$. D. $\frac{x+3}{3} = \frac{y+2}{1} = \frac{z+2}{-2}$.

Câu 42. Cho $F(x) = -\frac{1}{3x^3}$ là một nguyên hàm của hàm số $\frac{f(x)}{x}$. Tìm nguyên hàm của hàm số $f'(x)\ln x$.

- A. $\int f'(x)\ln x dx = \frac{\ln x}{x^3} + \frac{1}{3x^3} + C$. B. $\int f'(x)\ln x dx = -\frac{\ln x}{x^3} + \frac{1}{3x^3} + C$.
 C. $\int f'(x)\ln x dx = \frac{\ln x}{x^3} - \frac{1}{5x^5} + C$. D. $\int f'(x)\ln x dx = \frac{\ln x}{x^3} + \frac{1}{5x^5} + C$.

Câu 43. Một vật chuyển động theo quy luật $s = -\frac{1}{2}t^3 + 6t^2$ với t (giây) là khoảng thời gian tính từ khi vật bắt đầu chuyển động và s (mét) là quãng đường vật di chuyển được trong khoảng thời gian đó. Hỏi trong khoảng thời gian 6 giây, kể từ khi bắt đầu chuyển động, vận tốc lớn nhất của vật đạt được bằng bao nhiêu?

- A. 108(m/s). B. 18(m/s). C. 24(m/s). D. 64(m/s).

Câu 44. Xét khối chóp $S.ABC$ có đáy là tam giác vuông cân tại A , SA vuông góc với đáy, khoảng cách từ A đến mặt phẳng (SBC) bằng 3. Gọi α là góc giữa hai mặt phẳng (SBC) và (ABC) , tính $\cos \alpha$ khi thể tích khối chóp $S.ABC$ nhỏ nhất.

- A. $\cos \alpha = \frac{\sqrt{2}}{2}$. B. $\cos \alpha = \frac{2}{3}$. C. $\cos \alpha = \frac{\sqrt{3}}{3}$. D. $\cos \alpha = \frac{1}{3}$.

Câu 45. Trong không gian với hệ tọa độ $Oxyz$, cho hai điểm $A(3; -2; 6), B(0; 1; 0)$ và mặt cầu $(S): (x-1)^2 + (y-2)^2 + (z-3)^2 = 25$. Mặt phẳng $(P): ax + by + cz - 2 = 0$ đi qua A, B và cắt (S) theo giao tuyến là đường tròn có bán kính nhỏ nhất. Tính $T = a + b + c$.

A. $T = 4$.

B. $T = 3$.

C. $T = 5$.

D. $T = 2$.

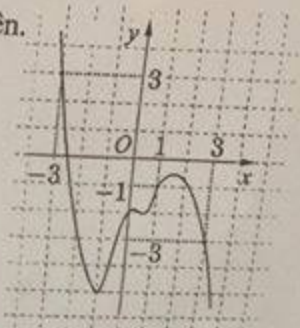
Câu 46. Cho hàm số $y = f(x)$. Đồ thị của hàm số $y = f'(x)$ như hình bên. Đặt $g(x) = 2f(x) + x^2$. Mệnh đề nào dưới đây đúng?

A. $g(1) < g(3) < g(-3)$.

B. $g(-3) < g(3) < g(1)$.

C. $g(3) < g(-3) < g(1)$.

D. $g(1) < g(-3) < g(3)$.



Câu 47. Xét hàm số $f(t) = \frac{9^t}{9^t + m^2}$ với m là tham số thực. Gọi S là tập hợp tất cả các giá trị của m sao cho $f(x) + f(y) = 1$ với mọi số thực x, y thỏa mãn $e^{x+y} \leq e^{(x+y)}$. Tìm số phần tử của S .

A. Vô số.

B. 2.

C. 1.

D. 0.

Câu 48. Tìm tất cả các giá trị thực của tham số m để đồ thị của hàm số $y = x^4 - 2mx^2$ có ba điểm cực trị tạo thành một tam giác có diện tích nhỏ hơn 1.

A. $m < 1$.

B. $0 < m < 1$.

C. $m > 0$.

D. $0 < m < \sqrt[3]{4}$.

Câu 49. Cho hình nón (N) có đường sinh tạo với đáy một góc 60° . Mặt phẳng qua trục của (N) cắt (N) được thiết diện là một tam giác có bán kính đường tròn nội tiếp bằng 1. Tính thể tích V của khối nón giới hạn bởi (N) .

A. $V = 3\pi$.

B. $V = 3\sqrt{3}\pi$.

C. $V = 9\sqrt{3}\pi$.

D. $V = 9\pi$.

Câu 50. Có bao nhiêu số phức z thỏa mãn $|z + 3i| = \sqrt{13}$ và $\frac{z}{z+2}$ là số thuần ảo?

A. Vô số.

B. 0.

C. 1.

D. 2.

HẾT

D. $x = \frac{23}{2}$.